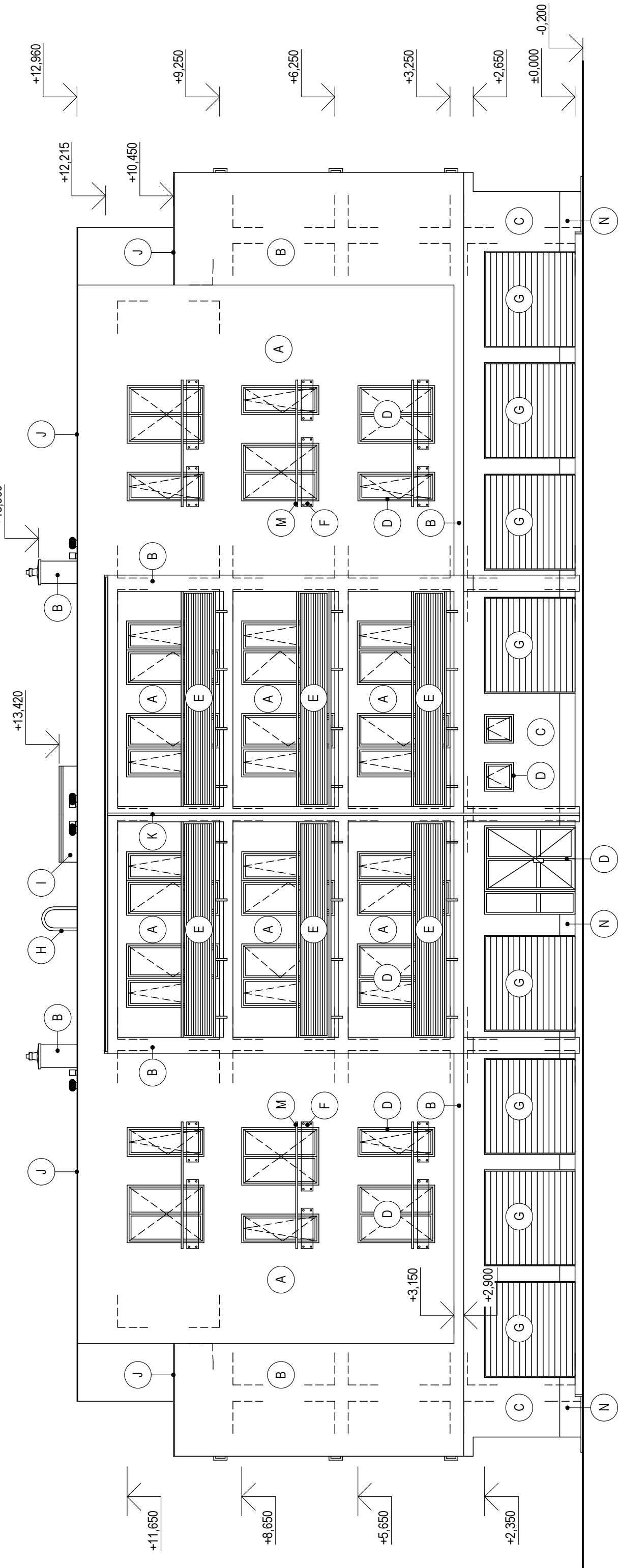
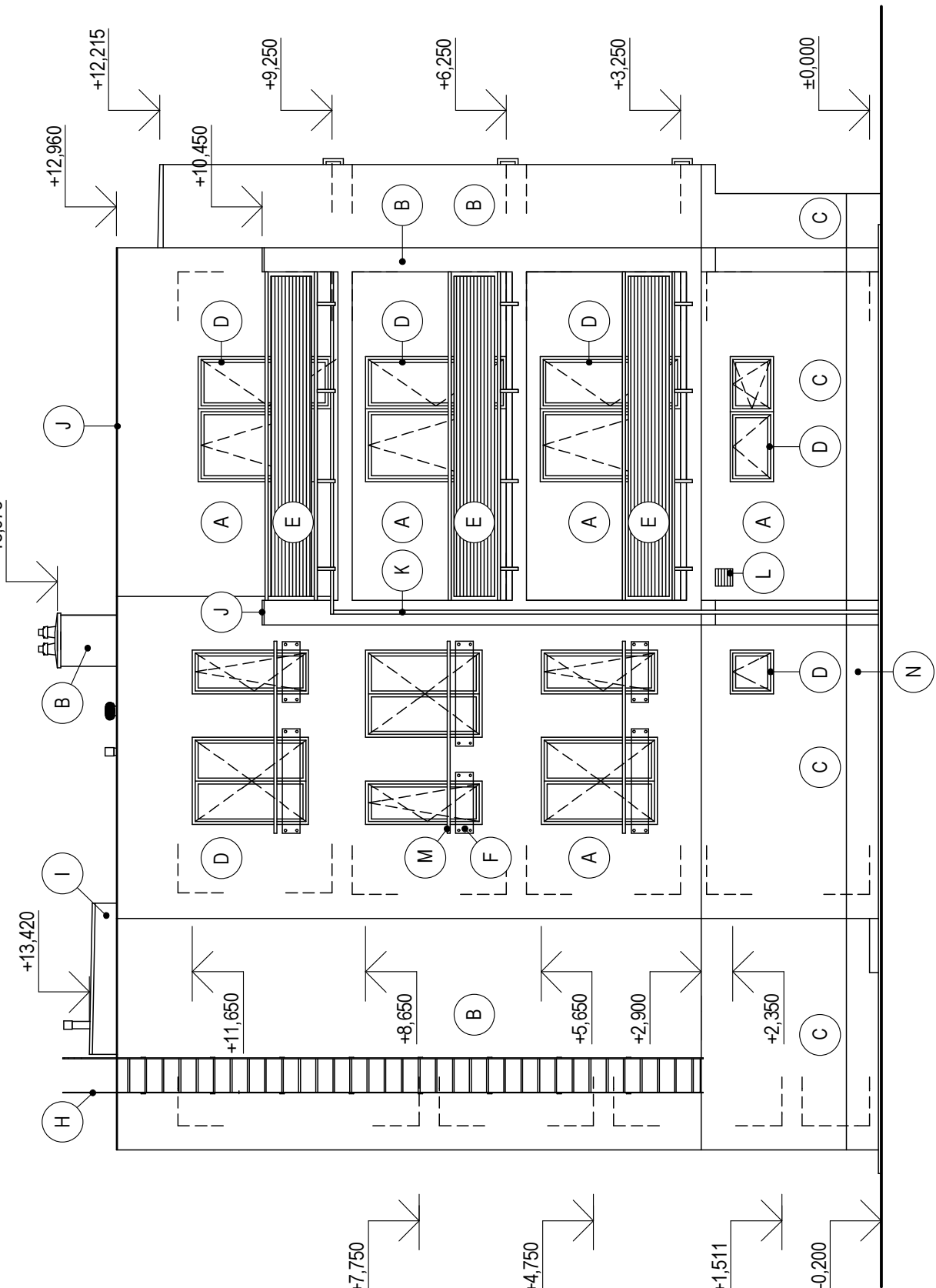


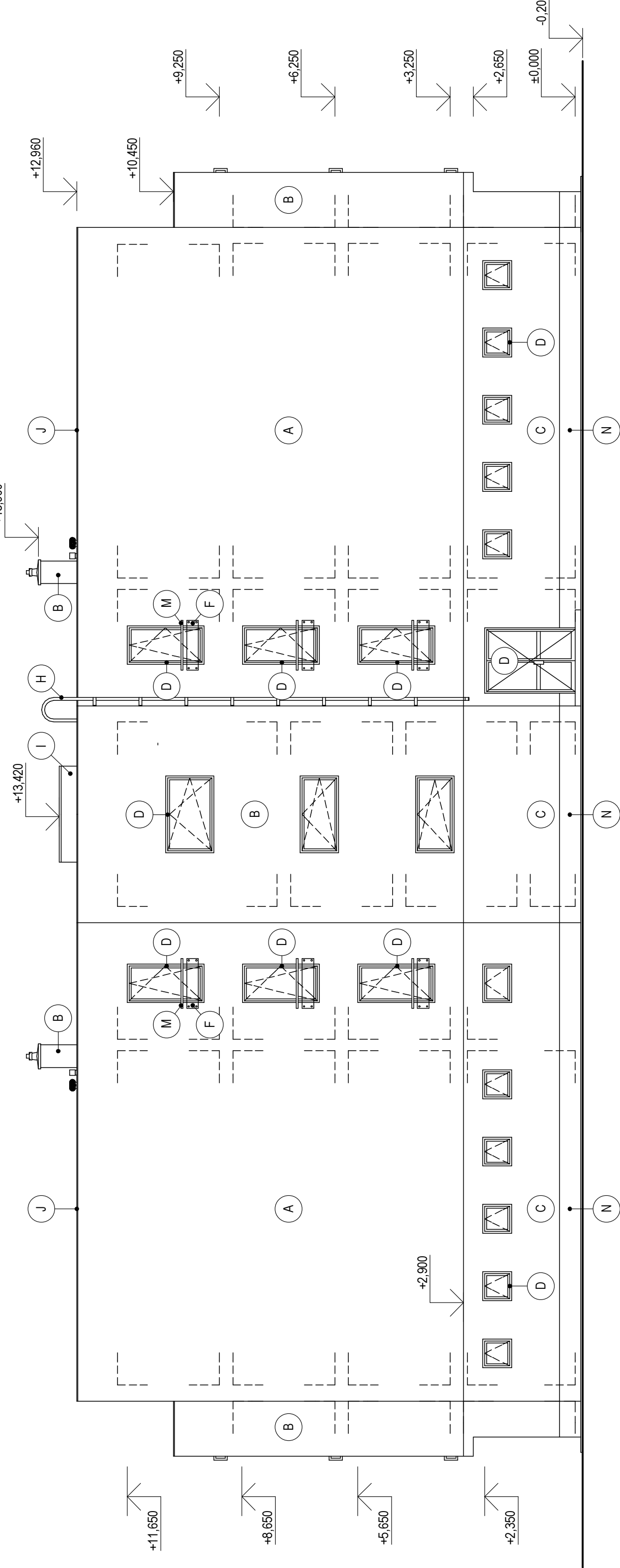
POHLED JIŽNÍ (M 1:100)



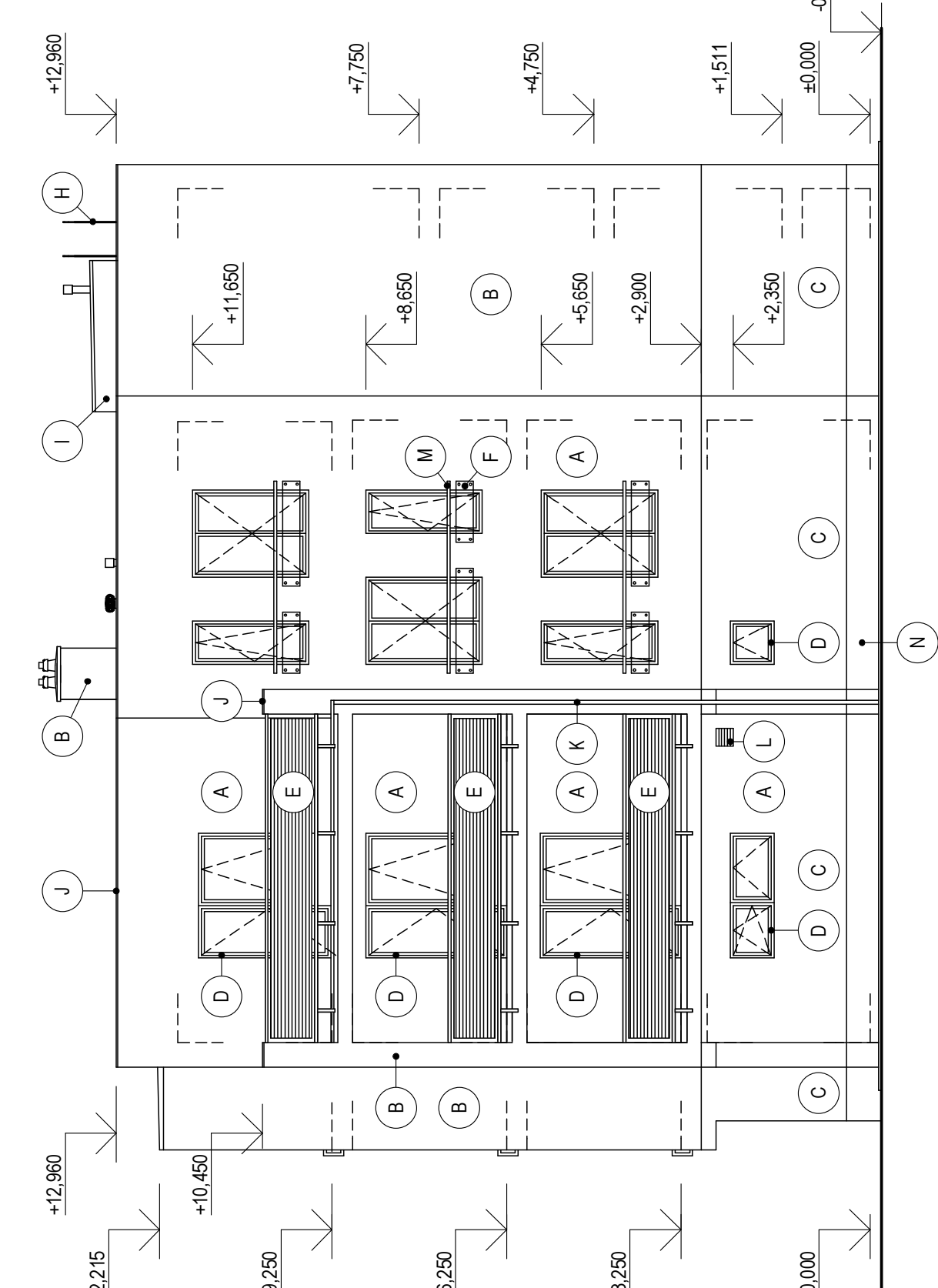
POHLED ZÁPADNÍ (M 1:100)



POHLED SEVERNÍ (M 1:100)



POHLED VÝCHODNÍ (M 1:100)



LEGENDA

- A ŠKRÁBANÁ STRUKTUROVANÁ OMÍTKA BAUMIT "SILIKONPUTZ" (VELIKOST ZRNA 1,5mm) - BARVA BILÁ
- B ŠKRÁBANÁ STRUKTUROVANÁ OMÍTKA BAUMIT "SILIKONPUTZ" (VELIKOST ZRNA 1,5mm) - BARVA ŠEDÁ
- C ŠKRÁBANÁ STRUKTUROVANÁ OMÍTKA BAUMIT "SILIKONPUTZ" (VELIKOST ZRNA 1,5mm) - BARVA TMAVÉ ŠEDÁ
- D OKNA A DVEŘE PLASTOVÁ FIRMY STAVOMA, VNITŘNÍ BARVA BILÁ, VNĚJŠÍ BARVA "ANTHRACITGRAU" (RAL 7016)
- E NERZOVÉ ZÁBRADLÍ S DŘEVĚNOU VÝPLNÍ (ODSTÍN DŘEVA - MAHAGON)
- F ZÁBRADLÍ FRANCOUZSKÉHO OKNA Z VRSTVENÉHO BEZPEČNOSTNÍHO SKLA
- G SEKČNÍ GARÁŽOVÁ VRATA LOMAX (POVRCH HLADKÝ 06 - SILVER)
- H OCELOVÝ ŽEBŘÍK (VYKRESLENO SCHMATICKY, BUDE PROVEDENO DLE ČSN 73 3282-OCELOVÉ ŽEBŘÍKY, JEDEN ŠTĚRIN BUDE PROVEDEN JAKO NEZAVODNĚNÉ POŽÁRNÍ POTRUBÍ (POVRCH POZINKOVANÝ, OPATŘENÝ NATEREM RAL 7016)
- I STŘEŠNÍ PVC FOLIE FATRAFOL 810 (ŠEDÁ)
- J OPLECHOVÁNÍ Z POPLASTOVANÉHO PLECHU (BARVA RAL 7016)
- K OKAPOVÉ ŽLABY A SVODY Z LAKOVANÉHO POZINK. PLECHU (BARVA RAL 7016)
- L VĚTRACÍ ŽALUZIE SE SÍTKOU PROTI HMYZU (ODSTÍN RAL 7016)
- M MADLO Z NEREZ OCELI
- N SOKLOVÁ OMÍTKA BAUMIT "MOZAIKPUTZ" (DEKOR M331)

± 0,000 = 179,500 m.n.m. B.p.v.

DIPLOMOVÁ PRÁCE		ÚSTAV POZEMNÍHO STAVITELSTVÍ	
		FAKULTA STAVEBNÍ	
		VUT V BRNĚ	
VYPRACOVAL	Bc. Kamil Matýšek	ZIMNÍ SEMESTR 2012/2013	
VEDOUcí PRÁCE	Ing. Danuše Čuprová, Csc.	DATUM ODEZDÁNÍ 11.1.2013	
BYTOVÝ DŮM		MĚŘÍTKO 1:100	
POHLEDY		F1.12	